



Produkt Präsentation

iKonvert - NMEA2000 zu NMEA0183 Konverter

Mai 2019 Digital Yacht Tel +49 (0) 69 222 224 615 www.digitalyacht.de

iKonvert
Teilenummer: ZDIGIKVT
UPC: 081159830663
Preis 174 € Inkl. MwSt

iKonvert USB
Teilenummer: ZDIGIKVTUSB
UPC: 081159830908
Preis 174 € Inkl. MwSt

Einleitung

iKonvert ISO
NMEA2000-NMEA 0183



iKonvert USB
NMEA2000-USB



Sehr geehrter Partner,

wir freuen uns, Ihnen iKonvert vorzustellen– ein zweiseitiges NMEA 2000-0183-Gateway, das für eine vereinfachte Vernetzung an Bord konzipiert ist. Es ist in zwei Versionen erhältlich – einer ISO-Version (bare Draht NMEA 0183) für herkömmliche maritime elektronische Installationen und für USB für PC, MAC und Raspberry Pi Interfaces.

Typische Anwendungen sind die Verwendung älterer Sensoren und Instrumente von NMEA 0183 in einem modernen NMEA 2000-Netzwerk oder die Einspeisung von NMEA 2000-Daten in einen PC für den Einsatz von Chart-, Renn-und Instrumentenprogrammen.

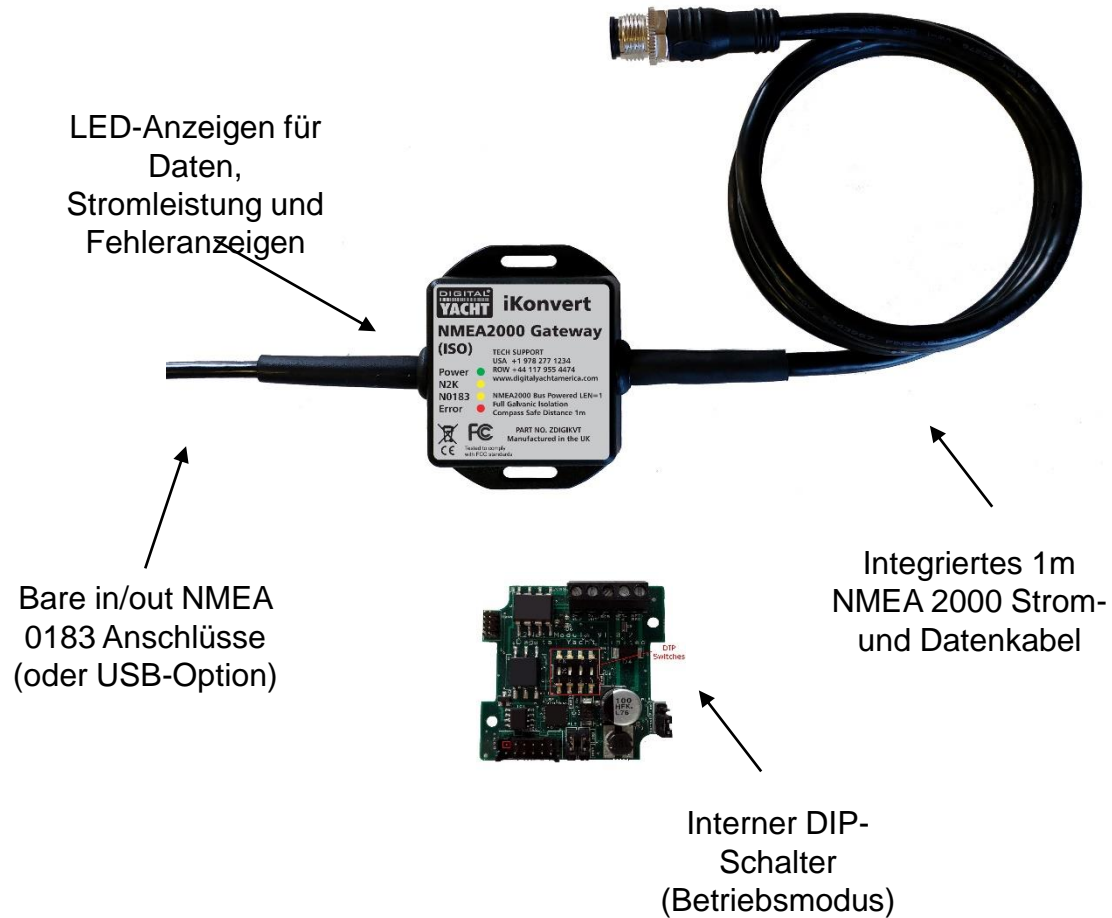
Es ist mit einfachen DIP-Schaltern programmierbar, um eine Vielzahl von Installationsoptionen zu ermöglichen. Das Gerät unterstützt auch einen Roh-Modus, in dem ursprüngliche NMEA 2000-Daten für Softwareentwickler ausgegeben werden, um sie mit Apps und Geräten zu verwenden.

iKonvert ist seit Mai 2019 erhältlich.

Ihr Digital Yacht Team
TEL +49 (0) 69 222 224 615



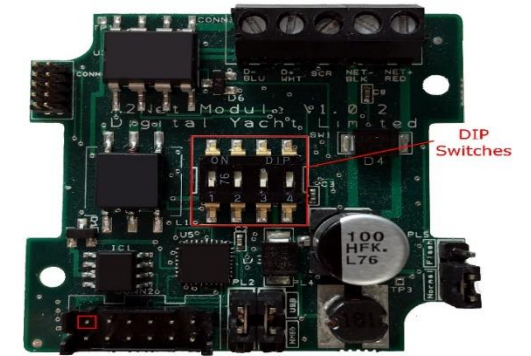
Wichtige Funktionen



- Bidirektionales NMEA 2000 bis/von NMEA 0183 gateway
- Ermöglicht die Integration älterer Sensoren und Instrumente in ein modernes NMEA 2000-Netzwerk
- Ermöglicht die Verwendung von NMEA 2000-Daten auf älteren NMEA 0183-Geräten wie Displays, Plottern und Autopiloten
- Einfach zu installieren
- ISO (nackter Draht NMEA 0183) oder USB-Versionen verfügbar
- 10 Betriebsarten
- programmierbar über einfache interne DIP-Schalter-Auswahl
- Rohmodus für volle NMEA 2000-Daten – ideal für Softwareentwickler
- Unterstützt GPS, Instrumente und AIS
- 4800 oder 38400 Baud NMEA 0183
- Selbstantrieb aus dem NMEA 2000-Netzwerk (1m Kabel inklusive) – an Netzwerk anschließen
- Voll isoliert und galvanisch geschützt
- NMEA 2000 zertifiziert
- Ultrakompaktes 50 x 67mm-Gehäuse

iKonvert Konvertierungsmodi

Switches 1234	MODE	Interface	BAUD	NMEA DATA	Sentences
	Gateway Mode	NMEA0183	4800	GPS/Navigation/Instruments	RMC, HDG, VHW, MWV, DPT, MTW, APB, RMB, VLW, XTE, ROT, RSA
	Gateway HS Mode	NMEA0183	38400	All Supported Sentences	RMC, HDG, VHW, MWV, MTW, DPT, APB, RMB, VLW, RSA, ROT, VDO and VDM
	GPS Mode (1Hz)	NMEA0183	4800	GPS Only (1Hz)	RMC, GSA, GSV, ZDA
	GPS HS Mode (10Hz)	NMEA0183	38400	GPS Only (10Hz)	RMC, GSA, GSV, ZDA
	Wind Mode (5Hz)	NMEA0183	4800	Wind Only (5Hz)	MWV
	AIS Mode	NMEA0183	38400	AIS + GPS Only	VDO, VDM, RMC
	Heading Mode	NMEA0183	4800	Headin Only (10Hz)	HDG
	Instrument Mode	NMEA0183	38400	GPS/Navigation/Instruments (1Hz)	RMC, HDG, VHW, MWV, DPT, MTW, APB, RMB, VLW, XTE, ROT, RSA
	Depth Mode	NMEA0183	4800	Depth+Water Temp+GPS (1Hz)	DPT, MTW, VHW, VLW, RMC
	For Future Use				
	For Future Use				
	For Future Use				
	For Future Use				
	For Future Use				
	For Future Use				
	RAW Mode	N2Net Protocol	230400	RAW NMEA2000 data over serial	Not Applicable



Interner DIP-Schalter schaltet den Betriebsmodus ein, um die maximale Flexibilität und eine unkomplizierte PC-Programmierung zu ermöglichen

Typische Anwendungen

GPS FÜR UKW

Viele VHF-Radios verfügen nicht über eine NMEA 2000-Schnittstelle, sondern benötigen einen GPS-Eingang für den DSC-Betrieb. iKonvert ist die Lösung

GERÄTEDATEN

Sie haben ein älteres Instrumentenset und kaufen einen modernen Chart-Plotter und benötigen Instrumentendisplay auf dem Plotter. iKonvert ist die Lösung

AIS DATEN

Ihr vorhandener AIS-Transponder hat nur eine NMEA 0183-Ausgabe und Ihr neuer Plotter ist NMEA 2000. iKonvert ist die Lösung

PC KONNECTIVITÄT

Sie wollen NMEA 2000-Daten in Ihre PC/MAC-Chart-Plotter-Software wie TimeZero, SmarterTrack, SeaPro etc. einbinden. iKonvert USB ist die Lösung

VERALTETER WANDLER ODER SENSOR – NEUES SYSTEM

Sie haben einen alten Tiefen-oder Windsensor mit NMEA 0183-Ausgang und wollen diesen mit einem NMEA 2000-Instrument nutzen – iKonvert ist die Lösung

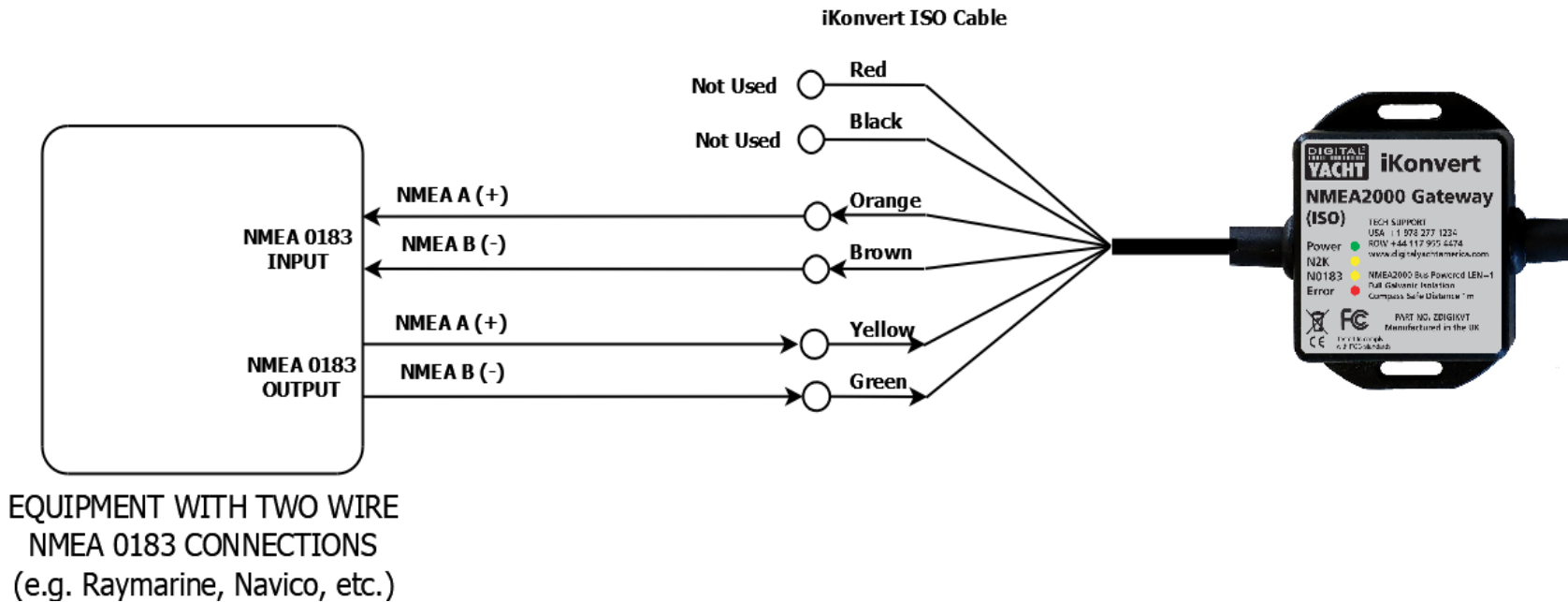
SOFTWARE ENTWICKLUNG

Sie wollen Zugriff auf alle NMEA 2000-Daten, um maßgeschneiderte Anwendungen auf einem PC, MAC oder sogar Raspberry Pi zu schreiben – iKonvert-USB ist die Lösung

SEATALK SYSTEME

Digital Yacht verfügt auch über ein Seatalk to NMEA Gateway, das in Verbindung mit iKonvert für ältere Systeme verwendet werden kann

Installation



Für den Bau eines NMEA 2000-Systems ist das Starterkit von Digital Yacht NMEA 2000 die ideale Lösung

iKonvert verfügt über ein integriertes NMEA2000-Kabel, das mit einem männlichen Stecker beendete wird, der direkt über ein Ersatz-"T-Piece" an ein Standard-NMEA2000-Netz angeschlossen wird. iKonvert bezieht seine Leistung und Daten aus dem NMEA2000-Netzwerk.

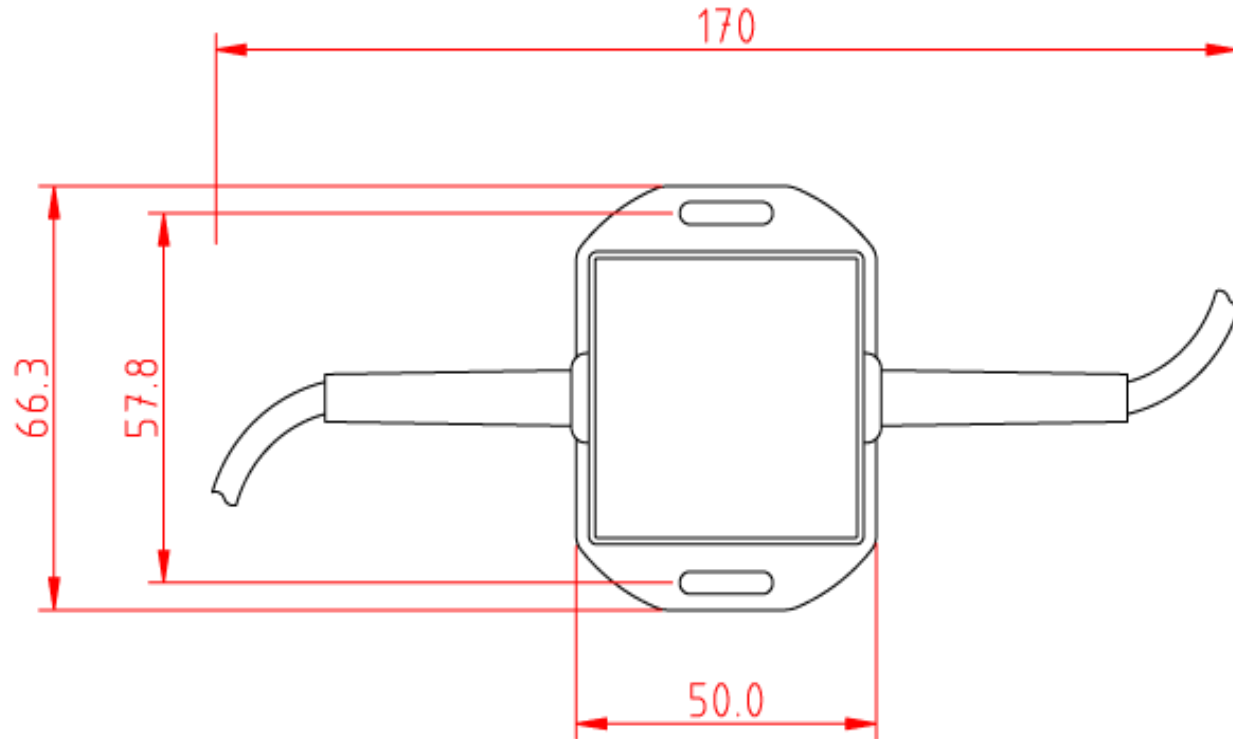
Wenn Sie iKonvert an ein nicht standardisiertes NMEA2000-Netzwerk anschließen, muss ein geeignetes Adapterkabel vom jeweiligen Hersteller bezogen werden:

- SeaTalkNG (Raymarine P/No A06045)
- Simnet (Simrad P/No 24006199)



Technik und Bestellung

Abmessungen



Für Entwickler:

Digital Yacht hat eine github-Plattform geschaffen, die Ihnen bei Ihrem Projekt hilft.

<http://github.com/digitalyacht/iKonvert>

Teilenummer	Beschreibung	UPC	Preis Inkl. MwSt
ZDIGIKVT	iKonvert Gateway mit ISO interface	081159830663	174,00 €
ZDIGIKVTUSB	iKonvert Gateway mit USB interface	081159830908	174,00 €